

Děkujeme za výběr senzoru otelení Moocall

My zde v Moocall jsme hrdí na naše produkty a doufáme, že budete se svým senzorem otelení Moocall stejně spokojeni jako my.

Těšíme se na mnoho bezpečných a úspěšných telení s vámi!

Pokud budete někdy potřebovat naši pomoc, napište nám na help@moocall.com, chatujte s námi prostřednictvím našeho živého chatu na www.moocall.com.

S Pozdravem, Tým Moocall

Krok 1: Aktivujte svůj Moocall senzor otelení

Abyste mohli používat svůj nový senzor otelení Moocall, musíte jej prvně aktivovat online.

Navštivte www.moocall.com/register k dokončení aktivace.

Pokud senzor nebyl aktivován, vypne se ihned po zapnutí.

Krok 2: Nastavení gumové vložky



Gumovou vložku lze nařezat na velikosti v závislosti na velikosti ocasů krav ve Vašem stádě. Pro tenké ocasy odřízněte obě části, pro střední ocasy jednu část a pro tlusté ocasy nestříhejte vůbec.

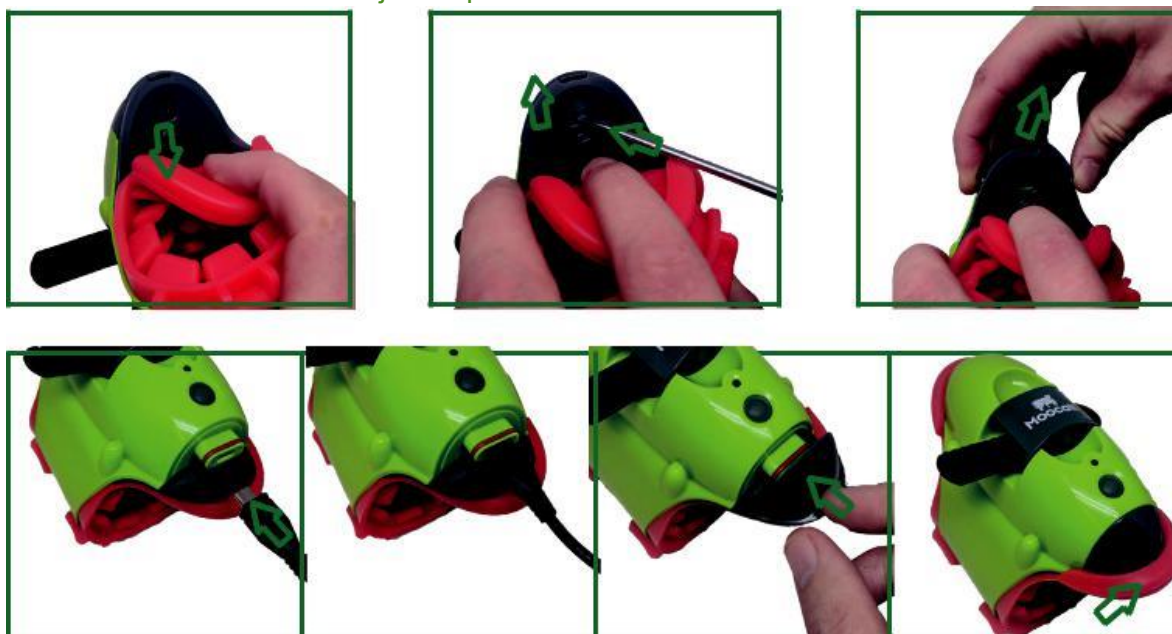
Krok 3: Nabíjení

Chcete-li nabít svůj snímač otelení Moocall, odklopte pryžovou vložku, abyste odkryli západku nabíjecího uzávěru, sejměte nabíjecí krytku a vložte nabíjecí kabel podle obrázku.

Po dokončení nabíjení vraťte nabíjecí kryt zpět a nasadte kryt zpět na kryt nabíjecího zařízení.

DŮLEŽITÉ: Před nasazením zpět na snímač se ujistěte, že je uzávěr suchý, aby bylo zajištěno správné vodotěsné utěsnění.

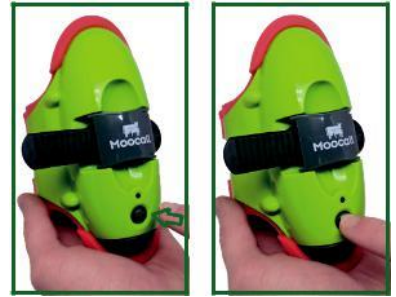
NEZASUŇUJTE USB kabel do nabíjecího portu senzoru násilím.



Krok 4: Zapnutí senzoru

Pro zapnutí stiskněte a podržte tlačítko po dobu čtyř sekund.

Světlo na senzoru bude problikávat barvami a poté se každých 4-5 sekund rozsvítí modře, což znamená, že senzor je zapnutý a aktivní.



Pro vypnutí podržte tlačítko po dobu deseti sekund.



Senzor vás upozorní, když úroveň nabití baterie klesne pod 15 %.

Krok 5: Testování senzoru

Provedte prosím tento test v oblasti, kde bude senzor používán, aby bylo zajištěno dostatečné pokrytí sítě pro správnou funkci senzoru.

Pokud se senzor nikdy neustálí na modrém blikání a sám se vypne poté, co několik minut blikal více barvami, musíte buď senzor aktivovat, nebo můžete mít ve vaší oblasti problém s pokrytím mobilní sítě.



Ujistěte se, že je senzor zapnutý a modré světlo bliká,

Zmáčkněte tlačítko pevně na půl vteřiny,

uvolněte a stiskněte znovu tlačítko ihned,

senzor by měl začít blikat zeleně, což naznačuje, že test probíhá.

Pokud zelená kontrolka nezačne blikat ani při druhém stisknutí, ujistěte se, že máte pevný kontakt s tlačítkem, a zkuste to znovu.

Obdržíte SMS na všechna čísla spojená se senzorem, e-mail a upozornění prostřednictvím aplikace Mocoall, pokud ji máte nainstalovanou.

Tlačítko stiskněte pouze prstem, nepoužívejte žádné nástroje, mohlo by dojít k poškození tlačítka a elektroniky uvnitř.

Krok 6: Otevření spony

Zvednutím páky otevřete kryt Moocall. Zatlačte páku úplně doleva, dokud se s cvaknutím neotevře, aby se popruh uvolnil.



Krok 7: Umístění senzoru na ocas

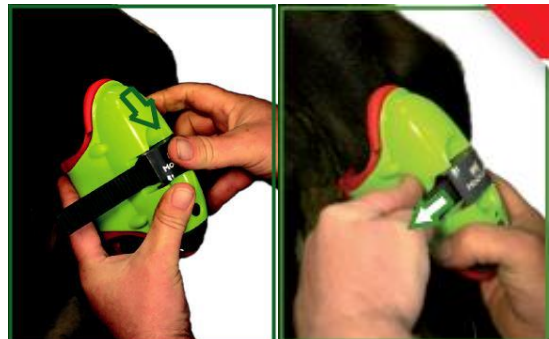
- 1) Umístěte senzor na ocas krávy blízko otelení. Senzor by měl být umístěn na ocasu naproti vulvě.



- 2) Vložte ozubený pás do mechanismu.



- 3) Zavřete mechanismus a zaklapněte dvířka na místo. Zatáhněte za volný konec ozubeného popruhu, dokud nebude senzor pevně na ocasu krávy.



- 4) Zajistěte, aby byl snímač na ocasu pevně usazen testováním. Senzor by měl být schopen se pohybovat ze strany na stranu, ale ne dolů na ocasu. Podle potřeby upravte utažení popruhu, dokud nebude dosaženo správného uchycení.



DŮLEŽITÉ! NEUTAHUJTE PŘÍLIŠ SILNĚ!

Pokud bude senzor umístěn na ocasu příliš těsně, dostanete falešná varování a můžete způsobit trvalé, nevratné poškození krávy!

POZNÁMKA: Ujistěte se, že vaše pryžová vložka byla přizpůsobena velikosti ocasu vaší krávy. Použití gumy nesprávné velikosti může vést k nepohodlí pro zvíře a falešným varováním ze senzoru.

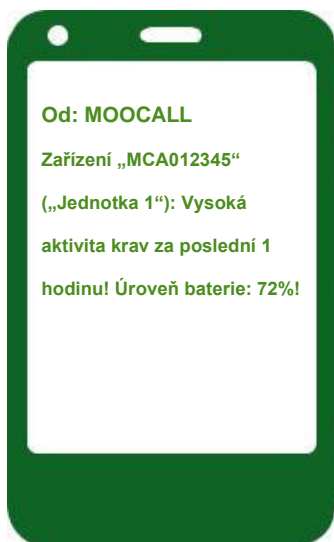
Krok 8: Kontrola usazení na ocasu

Jakmile je snímač otelení Moocall umístěn na ocas, ujistěte se, že pryžová vložka neopouští ocas, ozubený řemínek netře o ocas nebo to, že samotná guma je nahromaděná nebo překrývá plastové pouzdro, aby se vytvořily body sevření.

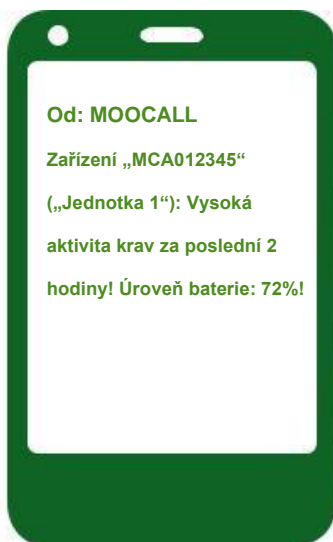


SMS upozornění Moocall

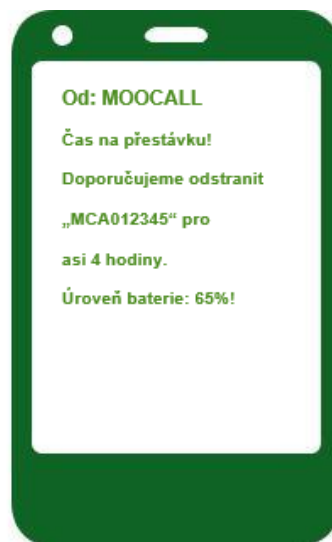
Toto jsou SMS upozornění, která snímač otelení Moocall odešle na váš telefon.



První varování



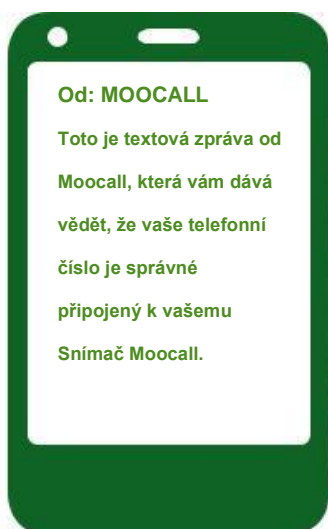
Druhé varování



Upozornění - přerušení



Upozornění na baterii



Test SMS



Mimo ocas

Aplikace a webové rozhraní MyMoocall

Při registraci vašeho senzoru Moocall si zvolíte své uživatelské jméno a heslo pro webové rozhraní MyMoocall. V rozhraní můžete vidět stav všech vašich senzorů v levém podokně a všechna upozornění z nich odeslaná ve středním podokně. Svá telefonní čísla můžete spravovat v pravém podokně a e-mailová upozornění, časové pásmo a jazyková nastavení v rozevírací nabídce ze svého uživatelského jména vpravo nahoře.

Přístup k aplikaci MyMoocall přes www.mymoocall.com



Aplikace Moocall Breedmanager je dostupná pro zařízení Android a iOS. Vyhledejte „Moocall“ ve svém obchodě s aplikacemi a nainstalujte. Přihlaste se do aplikace pomocí stejného uživatelského jména a hesla, jaké používáte pro přístup do webového rozhraní MyMoocall.

Aplikace vám poskytuje přístup ke stejným funkcím, které máte prostřednictvím webového rozhraní MyMoocall, a mnohem více: Nástroj pro správu stáda, upozornění na vyzváněcí tóny, díky nimž kromě textových zpráv zazvoní váš telefon, fóra otázek a odpovědí a další. A vše se děje přes WiFi, pokud je mobilní signál kolem vás slabý nebo nepřítomný, takže nikdy nezmeškáte upozornění.

Krok 9: Odstranění senzoru

Vyjměte senzor, až to bude bezpečné. Zvednutím páky otevřete dvířka Moocall a zatlačením přesky na ráčně úplně doleva uvolníte popruh.



Krok 10: Vyčistěte snímač

Jemně čistěte suchým kartáčem nebo vlhkým hadříkem. Po každém otelení senzor vždy vyčistěte.



POZNÁMKA: NEPONOŘUJTE senzor do vody nebo jiných kapalin!
VAROVÁNÍ! NEČISTĚTE SNÍMAČ BEZ NASAZENÉHO KRYTU NAPÁJENÍ!

Krok 11: Resetování snímače

Po otelení stiskněte tlačítko na 1 sekundu pro resetování. Světlo se změní z nepřerušovaného červeného na blikající modře a senzor je nyní připraven k umístění na další krávu. Pokud není senzor resetován ručně, po 1 hodině se automaticky resetuje.

Chcete-li senzor vypnout, stiskněte a podržte tlačítko napájení po dobu 10 sekund.



Přídavný senzor - Informace

DŮLEŽITÉ!

Moocall Sensor je navržen tak, aby poskytoval cennou pomoc farmářům v období telení. Není zaručeno, že bude předvídat každé otelení!

Během období telení by měla být zachována přiměřená úroveň přímého nebo kamerového dohledu.

Pro zajištění nejlepší užítkovosti se doporučuje, aby zemědělci využívali své vlastní zkušenosti a znalosti o svém stádu. Například, pokud je senzor namontován na velmi dospělou krávu, která porodí předčasně, nebo dojnice před otelením nepociťuje normální úroveň stresu nebo porodních bolestí, nemusí senzor odeslat upozornění na mobilní telefon farmáře.

Utáhněte prosím senzor pouze do bodu, kde je bezpečný a nepadne z ocasu, pokud je senzor příliš utažený, může to zvířeti způsobit nepohodlí a to může vést k falešným textovým upozorněním.

Pokud se kráva neotělí do čtyř dnů od připojení senzoru k ocasu, sejměte jednotku z ocasu na 3-4 hodiny, než ji znovu nasadíte, abyste předešli nepohodlí zvířete.

Snímače otelení Moocall jsou schopny detekovat časně porodní tísně, i když to nemusí být pro farmáře viditelné. Po obdržení upozornění pravidelně kontrolujte a dohlížejte na svou krávu.

Chování zvířat se velmi liší od krávy ke krávě. Očekává se, že senzory Moocall předpovídají velmi vysoké procento otelení (cca 95 %). **Společnost Moocall Ltd nepřebírá odpovědnost za zvířata ztracená nebo zraněná v důsledku krátkého nebo žádného textového upozornění.**

Snímač telení Moocall je určen pouze pro **skot**. **Prosím, nepoužívejte senzor na jiná zvířata.**

Údržba baterie

Chcete-li zachovat životnost baterie a dlouhou životnost senzoru, po období otelení baterii před odložením senzoru nabijte.

POZNÁMKA: PŘED ULOŽENÍM SNÍMAČE PLNĚ NABIJTE BATERII

Komponenty senzoru

Nabíječka



Zástrčka AU/NZ Zástrčka US Zástrčka EU



Nabíjecí kabel



Nabíjecí uzávěr Popruh



Matice a šroub



Nastavitelný popruh



Gumová vložka



Kryt



Moje Moocall senzory telení

Zde si zapište čísla MC a IMEI vašich senzorů Moocall:

MC-číslo: IMEI číslo:

Přihlášení k MyMoocall

Zde si zapište své přihlašovací údaje MyMoocall:

Uživatelské jméno:

Heslo:

www.mymoocall.com

Kontaktujte Moocall

Náš přátelský a zkušený personál zákaznického servisu vždy rád zodpoví všechny otázky, které můžete mít ohledně Moocall.

Můžete nás kontaktovat mnoha různými způsoby:

Mezinárodní telefon: +353 1 969 6038

E-mailem:
help@moocall.com

Web:
www.moocall.com

Facebook:
www.facebook.com/moocall

Twitter:
www.twitter.com/moocallsensors

Chat je dostupný na www.moocall.com, www.mymoocall.com na naší facebookové stránce www.facebook.com/moocall a v aplikaci Moocall Breedmanager.